



# LKS Infraestructuras IT

Presentación Corporativa



# Índice

**01** Señas de identidad

**02** Soluciones

**03** Servicios

**04** Principales Experiencias





# 01 Introducción



# 01 Señas de identidad

Conseguir que las **infraestructuras tecnológicas** impulsen el negocio de nuestros clientes



## INNOVACIÓN

01

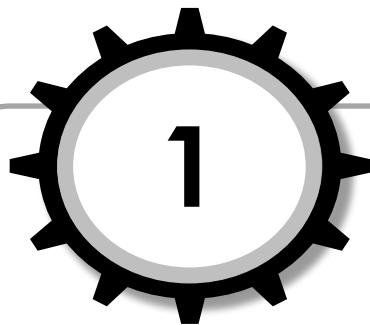
De la mano de nuestros partners tecnológicos, aportamos las infraestructuras y soluciones Cloud y On Premise más eficientes para dar respuesta a los retos actuales y futuros.

## GARANTÍA DE SERVICIO

02

Gestionamos las infraestructuras con cercanía y transparencia, generando confianza a través del cumplimiento de los Acuerdos de Nivel de Servicio (ANS).

# 01 Señas de identidad



## PROFESIONALIDAD

Aportamos la **máxima motivación e implicación** para asegurar la continuidad del negocio de nuestros clientes.



## SOLVENCIA TECNOLÓGICA

Nuestros profesionales aportan experiencia certificada en un **amplio abanico de tecnologías** líderes del mercado.



## FLEXIBILIDAD

Tenemos la capacidad de **adaptar nuestros servicios y nuestros recursos** para ajustarnos de manera ágil a las necesidades cambiantes de nuestros clientes.

# 01 Señas de identidad

“Tecnología, conocimiento y **servicio** para  
impulsar el **negocio** de nuestros clientes”



40

Profesionales  
especializados  
en  
Infraestructuras IT



+500

Implantaciones  
Realizadas



+25

Años de  
experiencia en  
implantaciones



+40

Profesionales  
Certificados en  
diferentes  
soluciones TI



+40

Partners  
tecnológicos  
Certificados



5

Araba,  
Bizkaia,  
Gipuzkoa,  
Cantabria,  
Francia

# 01 Señas de identidad

## Principales Socios Tecnológicos



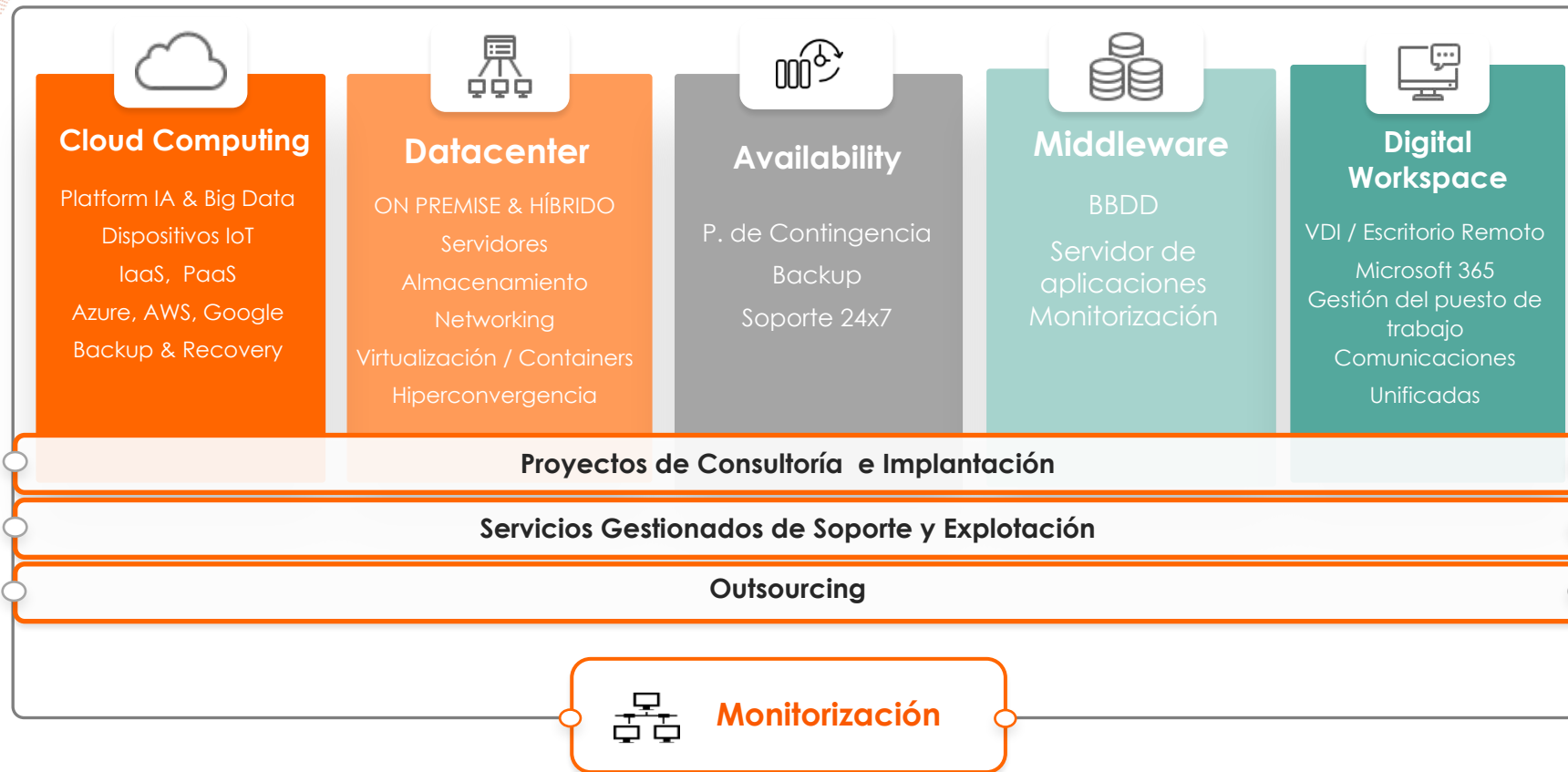
A wide-angle photograph of a data center aisle. The ceiling is filled with a complex network of blue and black cables organized into metal trays. Below, rows of server racks are visible, some with white doors and others with black doors. The floor is a light-colored, polished tile. In the background, a person is seated at a small table next to a server rack. An orange traffic cone is placed on the floor near the racks. The overall atmosphere is clean, organized, and technologically advanced.

---

## 02 Soluciones

---

# 02 Soluciones



## 02 Soluciones

**Aportamos infraestructura flexible para aplicaciones y datos: IA Platform.  
Soportamos aplicaciones nativas Cloud y microservicios.**



### Cloud Computing

Platform IA & Big Data

Dispositivos IoT

IaaS, PaaS

Azure, AWS, Google

Backup & Recovery

- **Cloud Hiperescalares:** Microsoft Azure, Google, Oracle Cloud Infrastructure, Amazon Web Services.
- **Datacenters Cloud Privados:** Certificados for SAP HANA/S4.
- Gestión Cloud de ecosistemas de networking Aruba, Cisco, Fortinet, Huawei ...
- Gestión Cloud e hibridación de ecosistemas de datacenter de la mano de VMware.
- Soluciones Cloud de trabajo colaborativo, de la mano de Microsoft 365 y Google Workspace.



# 02 Soluciones

Optimizamos los recursos on-Premise conectándolos con el entorno Cloud



## Datacenter

ON PREMISE & HÍBRIDO

Servidores

Almacenamiento

Networking

Virtualización /

Containers

Hiperconvergencia

- **Datacenter híbrido:** Migraciones a Microsoft Azure, AWS y Cloud Privada (Arsys)
- **Servidores:** Dell, Huawei (xFusion), SuperMicro, HPe.
- **Almacenamiento:** Dell, Huawei (OceanStor), SuperMicro, HPe, NetApp.
- **Hiperconvergencia:** VMware vSAN, Dell, Huawei, StarWind y SuperMicro.
- **Networking:** Aruba, Huawei, Cisco/Meraki, Dell, Fortinet.
- **Microservicios:** Docker, Kubernetes, VMware Tanzu, Red Hat OpenShift.



# 02 Soluciones

Facilitamos la continuidad del negocio y la recuperación ante desastres



## Availability

P. de Contingencia

Backup

Soporte 24x7

- **Backup:** archivado, clonado y réplica, basadas en Acronis y Veeam.
- **Almacenamiento Cloud** orientado a recuperación ante desastres: Acronis Cyber Protect, Partners Veeam VCSP, Azure/AWS S3, Wasabi.
- **Infraestructura de Alta Disponibilidad**, réplica y copias de seguridad anti-ransomware: Dell, Huawei, SuperMicro, NetApp, Synology.



# 02 Soluciones

## Optimizamos Gestión de Datos y Servicios comunes para Aplicaciones



### Middleware

BBDD

Servidor de  
aplicaciones  
Monitorización

- Sistemas de gestión de bases de datos SQL: Oracle y Microsoft SQL Server.
- Sistemas de gestión de bases de datos NO-SQL: MongoDB, CouchDB.
- Servidores de Aplicaciones: Microsoft, Red Hat JBoss, Oracle WebLogic
- Ecosistemas Open Source: Red Hat RHEL, SUSE SLES, Ubuntu.
- Plataforma de Automatización Red Hat: Ansible, Satellite.
- Monitorización de sistemas vía DataDog, Nagios, Pandora FMS.



## 02 Soluciones

**Comunicación y colaboración en un entorno corporativo, desde cualquier lugar (presencial o remoto) y dispositivo (móvil o fijo)**



### Digital Workspace

VDI / Escritorio Remoto  
Microsoft 365  
Gestión del puesto de  
trabajo  
Comunicaciones  
Unificadas

- Entorno Microsoft 365
- Soluciones de escritorio remoto y VDI: Microsoft RDS, TsPlus, Citrix, VMware Horizon.
- Gestión del puesto de trabajo: VMware WorkSpace One (AirWatch), Microsoft Intune.
- Infraestructura de puesto cliente vía: Dell, HPE, Microsoft.
- Comunicaciones Unificadas, y soluciones de Video/ Conferencia IP vía: 3CX, Huawei, Mitel, LifeSize, Poly.





## 03 Servicios



# 03 Servicios


## PROYECTOS DE CONSULTORÍA

- o **Planificación, especificación y selección de Plataformas IT**
  - o Diseño y planificación del “**Journey To Cloud**” ROI Driven.
  - o Diseño de **Data-Center** y **arquitecturas Híbridas de Alta Disponibilidad**
  - o Diseño de **Arquitecturas de networking:** Redes WAN, LAN, WIFI, RFID e IoT
  - o **Optimización de BBDD y Middleware**
- 



## 03 Servicios

### PROYECTOS DE IMPLANTACIÓN

- **Soluciones Cloud:** Externalización ERP (SAP HANA), Aplicaciones y Plataformas IA.
  - **Soluciones Data-Center Híbrido:** Servidores, Almacenamiento y Networking
  - **Soluciones de “Availability”:** Backup, Disaster & Recovery
  - **Soluciones de Middleware:** Bases datos, Servidores y plataformas DevOps.
  - **Soluciones de Digital WorkPlace:** Microsoft 365, VDI (Escritorios Virtuales), microinformática
- 



# 03 Servicios

## Servicio Gestionado

Servicio **Integral industrializado** y adaptado a las necesidades de cada cliente

### Servicios

- Atención a usuarios: N1 / N2
- Soporte Técnico experto
- Soporte Microinformático
- Operaciones de explotación
- Gestión de Inventario
- Gestión de documentación
- Gestión de incidencias (correctivo)
- Gestión de peticiones (evolutivo)
- Gestión de servicios Cloud
- Tunning: entornos virtuales, BBDD
- Servicios Adhoc





# 03 Servicios

## Servicio Gestionado

Servicio **Integral industrializado** y adaptado a las necesidades de cada cliente

### Modelo de Gestión

- Basado en Procesos ITIL e ISO 20.000
- Soportado en SLA - Acuerdos de Nivel de Servicio
- Informes de actividad y calidad del servicio
- Orientado a la optimización de costes
- Horario estándar y extendido: 24x7
- Atención Presencial, Remota e Híbrida.





# 03 Servicios

## Servicio Gestionado

Servicio **Integral industrializado** y adaptado a las necesidades de cada cliente

### Herramientas Service Desk

- **HelpDesk / ITSM:  
Gestión de tickets**
- **Base de  
Conocimiento**
- **Monitorización**
- **Acceso  
Multicanal:  
Teléfono, Web,  
RRSS**



# 03 Servicios


## Servicio Gestionado

Servicio **Integral industrializado** y adaptado a las necesidades de cada cliente

### Equipo

- **Service Manager por cliente.**
- **Equipo expertos multicliente.**
- **Equipo extendido con especialistas del fabricante.**
- **Formación y certificación continua.**





---

## 04 Principales Experiencias

---

# 04 Principales Experiencias





# ¿Qué **ofrecemos** desde el grupo **LKS Next**?



**ADN**  
**Next**

AQUÍ TENEMOS LO NEXT

# Presentación Corporativa



## Contacto

Joseba  
Sanabria  
Director

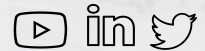
jsanabria@lksnext.com

688744911

¡Síguenos!

#QueesloNEXT  
#ContinuusNext

[www.it.lksnext.com](http://www.it.lksnext.com)



LKS Next | Thinkup LKS



HUMANITY  
AT WORK

MONDRAGON

# Oficinas

## ARRASATE-MONDRAGÓN

Goiru Kalea, 7  
20500 Arrasate-Mondragon  
Tfno. 902 540 990

## DONOSTIA-SAN SEBASTIÁN

Parque Empresarial Zuatzu  
Edificio Urumea – planta 1 – local 1  
Zubiberri Bidea, 31  
20018 Donostia-San Sebastián  
Tfno. 902 540 990

## PARQUE TECNOLÓGICO DE ZAMUDIO

Edificio 207-A; Bajo  
48170 Zamudio  
Tfno. 902 540 990

## FRANCIA

Technopole Izarbel  
Inmeuble Cré@ticité Bâtiment A  
64210 Bidart  
Tfno: +33 5 59 58 00 00

## MADRID

C/Perú, 6 Edificio A Bajo 3º. Las  
Rozas CP 28290 Madrid  
Tfno. 911 196 995

## BILBAO

Gran Vía, 33 – 3º  
48009 Bilbao  
Tfno. 94 439 96 50

## VITORIA-GASTEIZ

Pedro Asúa 75 Bajo  
01008 Vitoria-Gasteiz  
Tfno. 945 287 800

## CANTABRIA

Parque Empresarial Tirso González –  
Fase 2 - Portal 22 – 1ª Planta – Of.  
1-2  
39610 El Astillero  
Tfno. 942 544 938



© LKS, S.COOP., 2022

Quedan reservados todos los derechos de propiedad intelectual.

Queda prohibida sin autorización expresa y escrita del titular, la reproducción, total o parcial, la modificación, traducción, distribución, alquiler o préstamo de este trabajo en cualquier tipo de soporte y por cualquier medio actualmente existente o que se cree en el futuro.

Esta reserva de derechos queda protegida por las leyes vigentes y su vulneración podrá dar lugar a actuaciones penales.

